



## Konstrukční charakteristiky

- mřížka sání z nerezové oceli AISI 304
- patní část z nerezové oceli AISI 304
- těleso čerpadla z nerezové oceli AISI 304
- oběžná kola z nerezové oceli AISI 304
- napájecí kabel 10 m H07 RN-F se zástrčkou
- dvojitá ucpávka
- hřídel motoru z nerezové oceli AISI 316 s keramickou vložkou v bodu opotřebování

## Motor

- suchoběžný motor s nerezovým tělesem
- stupeň krytí IP 68
- třída izolace F
- jednofázové provedení s trvale zabudovaným kondenzátorem a tepelnou ochranou ve vinutí motoru
- komora pro elektroinstalaci kompletně izolovaná
- samomazná ložiska
- rychlost otáček 2850 ot./min.
- určeno pro nepřetržitý provoz

## Použití

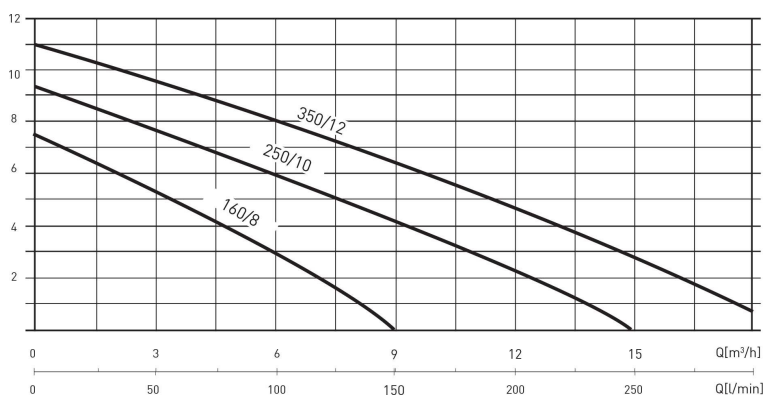
- typ kapaliny: čistá voda bez pevných těles
- max. teplota kapaliny: 40°C
- max. ponor pod hladinu vody: 7 m
- max. velikost pevných částic 1,5 mm
- pro ideální chod čerpadla doporučujeme instalaci houbového filtru

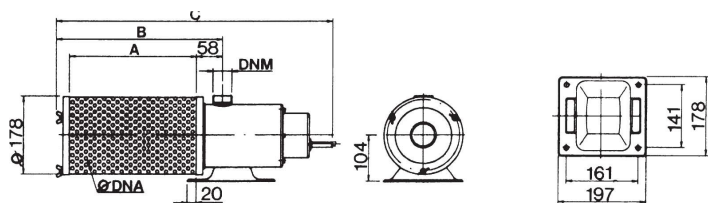
## Aplikace

- fontány
- vodní hry
- vodopády v zahradách

## Příslušenství

- tryska VULCANO: tři nastavitelné prameny
- tryska GAISER: jeden nastavitelný pramen s pěnivým efektem
- tryska BELL: nastavitelný zvonovitý pramen





<b>Typ:</b>	VERSAILLES 160/8
<b>Příkon:</b>	370 W
<b>Q max:</b>	9000 l/h
<b>Dopravní výška:</b>	7.5 m
<b>Napětí:</b>	230 V
<b>Hmotnost:</b>	7 kg
<b>Délka kabelu:</b>	10 m
<b>Rozměry A:</b>	144 mm
<b>Rozměry B:</b>	231 mm
<b>Rozměry C:</b>	425 mm
<b>Rozměry DNM:</b>	1 1/4"